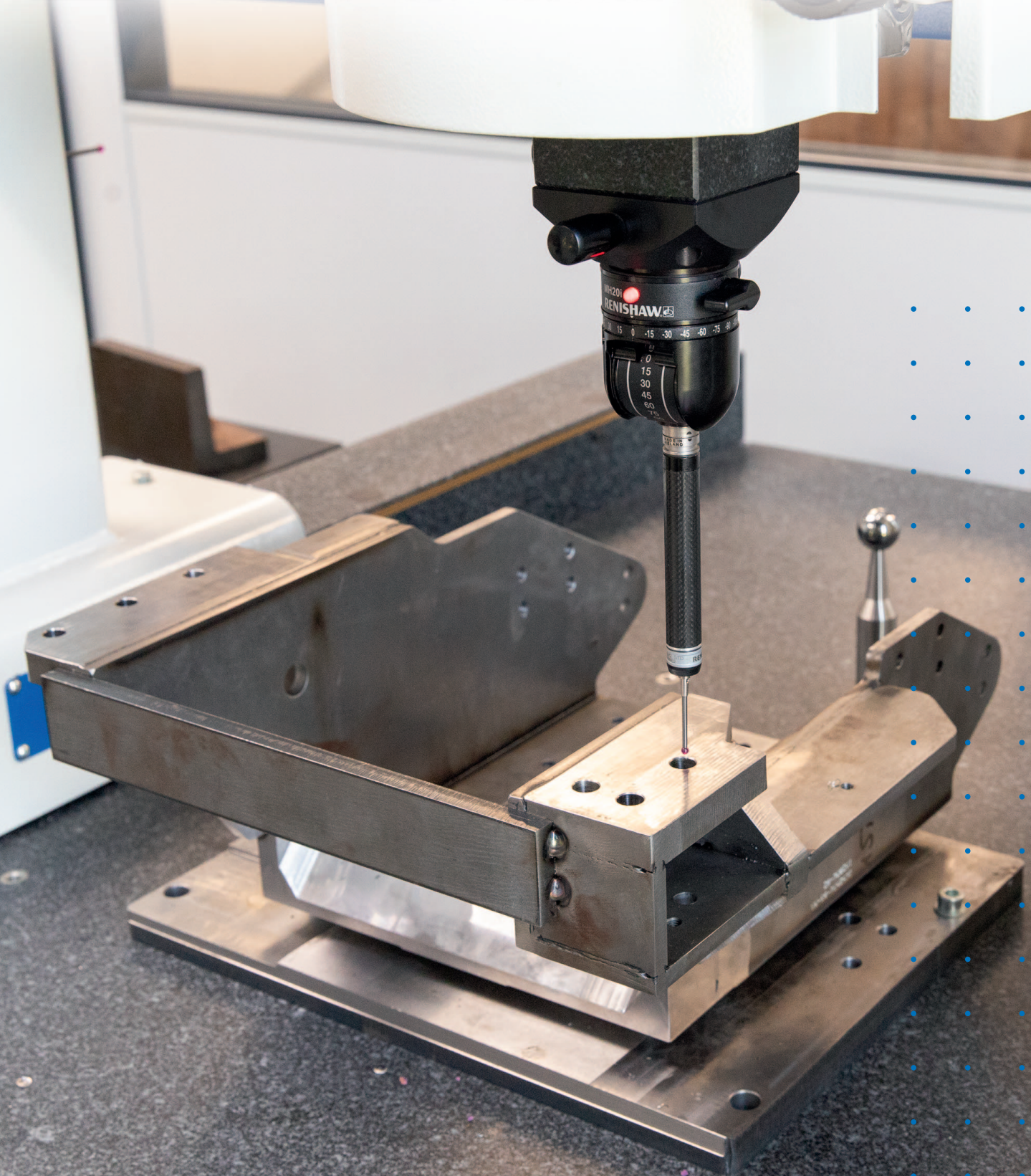


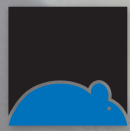


mauser

wir formen ideen aus metall

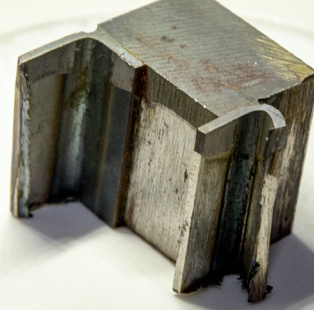


QS/Prüfen/Messen/Qualität



mauser

wir formen ideen aus metall



Präzision

Qualität und wiederholbare Genauigkeit sind entscheidend. Um kontinuierliche Präzision liefern zu können, werden sämtliche Prozesse mit Hilfe modernster Messtechnologie überwacht. Wir dokumentieren jeden Arbeitsschritt und können somit definierte Produkteigenschaften und -genauigkeiten garantieren.



Qualitätsmanagement

Wir arbeiten ständig an Verbesserungen. Produkt- und prozessorientierte Optimierungen sowie eine reibungslose Unternehmensorganisation stärken unsere Marktposition. Hinter diesem Qualitätsmanagement steckt harte Arbeit, damit sich alle Arbeitsabläufe von der Entwicklung über die Herstellung bis hin zur pünktlichen Auslieferung nahtlos zusammenfügen. Die professionelle Ausrichtung unserer Geschäftsprozesse geben wir Ihnen schwarz auf weiß und zwar nach DIN EN ISO 9001.

Beste Voraussetzungen also, um den Bedürfnissen von heute und den Anforderungen von morgen gerecht zu werden. Für Mauser war und ist Qualität oberstes Ziel. Diesem Ziel werden alle Produktionsschritte untergeordnet.



Leistungsübersicht

- Fertigung mit höchster Präzision DIN EN ISO 9001-zertifiziert
- Thome 3D-Koordinatenmessmaschine SMART 863 mit hochsensiblen Tastsystem
- Vermessen von Bauteilen sowie ganzer Baugruppen bis 15 m Länge mit unserem flexiblen 3D-Koordinatenmessgerät Keyence WM-3500
- Umfangreiche Messungen in 1D- oder 2D-Koordinatenrichtungen mit dem motorisierten, digitalen Höhenmessgerät Tesa Micro-Hite +M 600. Messbereich von 615 mm, Wiederholgenauigkeit bei Bohrungen von 1 µm, Wiederholgenauigkeit bei Ebenen von 0,5 µm
- Ständige Überwachung der Prüfmittel
- Eigene metallografische Prüfung und Analyse der Schweißtiefe und -qualität anhand von Schlibfbildern
- Endoskopische Untersuchung von Schweißnähten bei sicherheitsrelevanten Bauteilen
- Erstmusterprüfung mit Messprotokollerstellung
- Zertifizierter Fachbetrieb nach WHG §19
- Hochqualifiziertes Personal mit allen schweißspezifischen Qualifikationen für alle Schweißverfahren.
- Zertifizierte Schweißprozesse nach EN 1090-2 (Herstellung tragender Stahlbauteile nach EN 1993-1 sowie die Herstellung tragender Aluminiumtragwerke nach EN 1999-1) und DIN EN ISO 3834-2 (strenge Produktionskontrolle geschweißter Baugruppen)



Zertifizierte Qualität

Unsere Prozesse sind nach DIN EN ISO 9001 zertifiziert. Das bietet Ihnen ein Höchstmaß an Sicherheit und Qualität.

